

Swiss Architects  
8004 Zürich  
044 271 27 11  
www.swiss-architects.com

Medienart: Internet  
Medientyp: Fachorganisationen  
UUpM: 255'000  
Page Visits: 360'000

Online lesen

Themen-Nr.: 230.025  
Abo-Nr.: 1074199

## Ein neues Stück Stadt

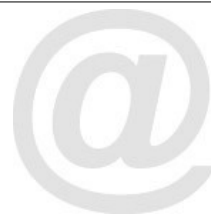
Kistler Vogt haben kürzlich den Wohnbau Schwanengasse in Biel fertiggestellt. Gilles Marchand stellt sich unseren Fragen.



Schwanengasse, Blick von Osten

Worin liegt das Besondere an dieser Bauaufgabe?

Die planerische Grundlage bildet die Überbauungsordnung «Drahtwerk-Areal», welche auf einer städtebaulichen Studie der Kistler Vogt Architekten AG in Zusammenarbeit mit der Stadtplanung Biel entstanden ist. Das Wohngebäude mit Dienstleistungsflächen im Erdgeschoss ist die erste Etappe (Baufeld A) von insgesamt drei Baukörpern. Der Bau steht an der Schnittstelle zwischen dem neuen Wohnquartier und dem heute noch industriell genutzten Güterbahnhof-Areal. Auf diese spezielle Situation galt es, städtebaulich und architektonisch zu reagieren.



Swiss Architects  
8004 Zürich  
044 271 27 11  
www.swiss-architects.com

Medienart: Internet  
Medientyp: Fachorganisationen  
UUpM: 255'000  
Page Visits: 360'000

Online lesen

Themen-Nr.: 230.025  
Abo-Nr.: 1074199



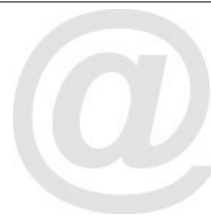
Park, Blick von Westen

Wie hat der Ort auf den Entwurf eingewirkt?

Der mehrfach abgeknickte, winkelförmige Baukörper gliedert sich in einen acht-geschossigen, Ost-West orientierten Gebäudetrakt entlang der Schwanengasse, und einen Nord-Süd ausgerichteten fünf-geschossigen Baukörper, welcher sich in den Parkraum erstreckt. Mit dem acht-geschossigen Baukörper wird das Areal räumlich gegen den Güterbahnhof abgeschlossen und definiert gleichzeitig gegen Nord-Westen einen sich zur Madretsch-Schüss öffnenden Grünraum.

Inwiefern haben Bauherrschaft, Auftraggeber oder die späteren NutzerInnen den Entwurf beeinflusst?

Sowohl das vorgelagerte Planungsverfahren wie auch die anschliessende Projektierung des Gebäudes wurde im Dialog mit der Bauherrschaft und dem städtischen Planungsamt entwickelt. Viel Zeit wurde in die Grundrisskonzeption investiert, um unterschiedlichste Wohnungen optimal innerhalb des mehrfach abgeknickten Baukörpers einzupassen.



Swiss Architects  
8004 Zürich  
044 271 27 11  
www.swiss-architects.com

Medienart: Internet  
Medientyp: Fachorganisationen  
UUpM: 255'000  
Page Visits: 360'000

Online lesen

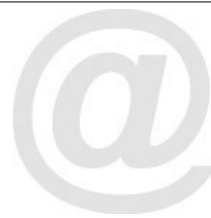
Themen-Nr.: 230.025  
Abo-Nr.: 1074199



Wohnen / Essen / Loggia 3. OG

Gab es bedeutende Projektänderungen vom ersten Entwurf bis zum vollendeten Bauwerk?

Die grundsätzlichen konzeptionellen Entscheide, wie die Setzung des Gebäudes und die Gliederung der Volumetrie in einen fünf-geschossigen Baukörper mit acht-geschossigem Aufbau entlang der Schwanengasse, wurden unverändert beibehalten. Die von der Bauherrschaft gewünschte Anpassung des Wohnungsmix zu mehrheitlich kleineren Einheiten erforderte entsprechende Anpassungen in der Grundrissorganisation.



Swiss Architects  
8004 Zürich  
044 271 27 11  
www.swiss-architects.com

Medienart: Internet  
Medientyp: Fachorganisationen  
UUpM: 255'000  
Page Visits: 360'000

Online lesen

Themen-Nr.: 230.025  
Abo-Nr.: 1074199



Kochen / Essen / Westfassade 4. OG

Wie gliedert sich das Gebäude in die Reihe der bestehenden Bauten des Büros ein?

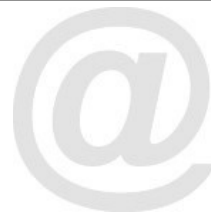
Der Wohnbau Schwanengasse ist Teil eines grossen Ensembles, welches aus der Umnutzung und Transformation des ehemaligen Drahtwerk-Areals in ein städtisches Quartier entstanden ist. Der Wohnbau Schwanengasse reiht sich mit seinem städtischen Gepräge in die früheren Bauten ein, welche unser Büro durch Wettbewerbserfolge auf dem Drahtwerk-Areal realisieren konnte.

Welches Produkt oder Material hat zum Erfolg des vollendeten Bauwerks beigetragen?

Bestimmendes Gliederungselement sind die kannelierten, horizontal um das Gebäude herumlaufenden, vorgefertigten Brüstungen in Sandwichbauweise. Durch die unregelmässige Kannelierung und das Verschieben der Matrize im Fabrikationsprozess hat jedes Element eine individuelle Prägung. Die Oberflächenstruktur überspielt die erforderlichen Elementfugen und ermöglichte eine technisch und wirtschaftlich optimale Elementgrösse, ohne in Konflikt zu geraten mit architektonischen und gestalterischen Anforderungen.

Datum: 12.05.2016

# swiss-architects



Swiss Architects  
8004 Zürich  
044 271 27 11  
www.swiss-architects.com

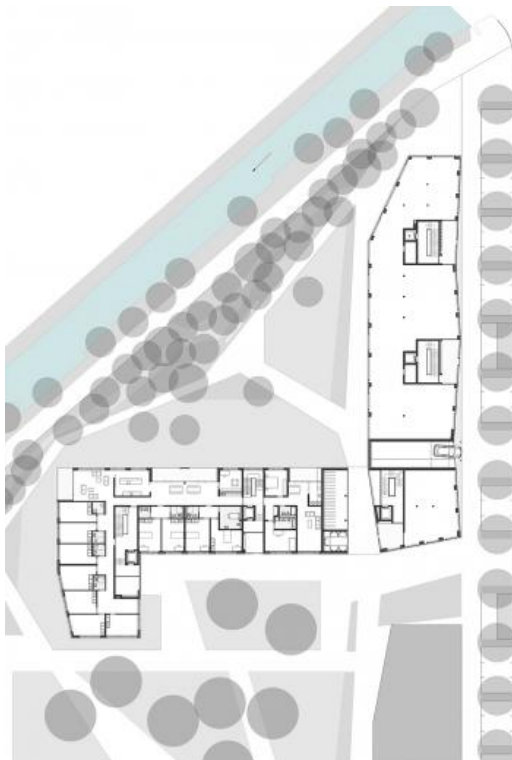
Medienart: Internet  
Medientyp: Fachorganisationen  
UUpM: 255'000  
Page Visits: 360'000

Online lesen

Themen-Nr.: 230.025  
Abo-Nr.: 1074199

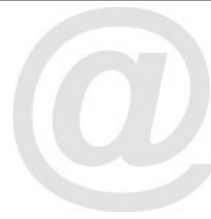


Situation



Grundriss Erdgeschoss



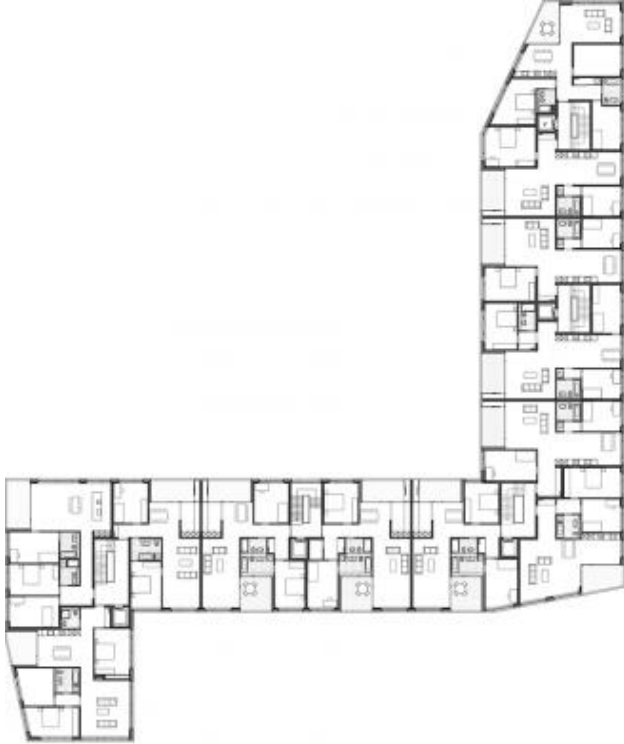


Swiss Architects  
8004 Zürich  
044 271 27 11  
www.swiss-architects.com

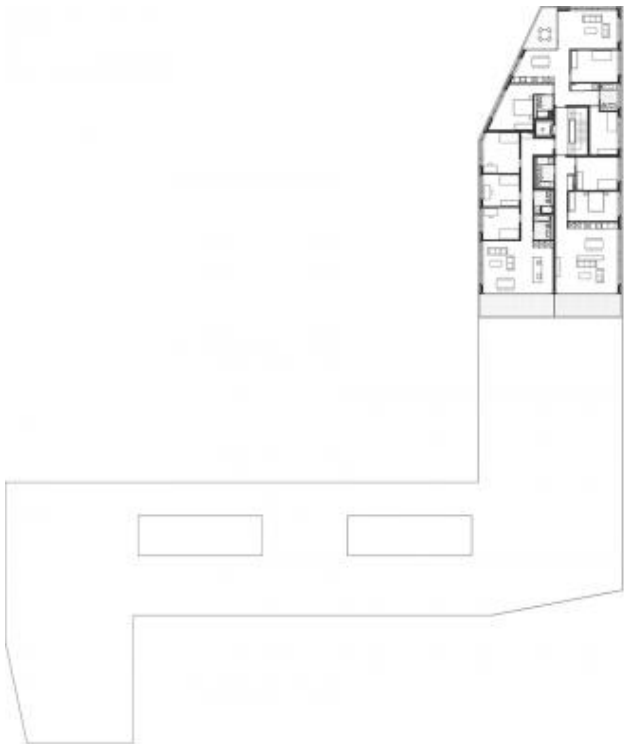
Medienart: Internet  
Medientyp: Fachorganisationen  
UUpM: 255'000  
Page Visits: 360'000

[Online lesen](#)

Themen-Nr.: 230.025  
Abo-Nr.: 1074199



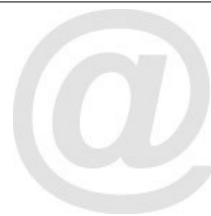
Grundriss 3. Obergeschoss



Grundriss 7. Obergeschoss

Datum: 12.05.2016

# swiss-architects



Swiss Architects  
8004 Zürich  
044 271 27 11  
www.swiss-architects.com

Medienart: Internet  
Medientyp: Fachorganisationen  
UUpM: 255'000  
Page Visits: 360'000

[Online lesen](#)

Themen-Nr.: 230.025  
Abo-Nr.: 1074199



Schnitt / Ansicht Westfassade

Wohnbau Schwanengasse

2015

Biel BE

Auftragsart

Direktauftrag

Bauherrschaft

Espace Real Estate AG, Biel

Architektur

Kistler Vogt Architekten ETH/BSA/SIA , Biel

Mitarbeiten

Gilles Marchand, Neals Maeder

Fachplaner

Bauingenieur: WAM Planer und Ingenieure AG , Bern

HLKS-Ingenieur: tp AG für technische Planungen, Biel

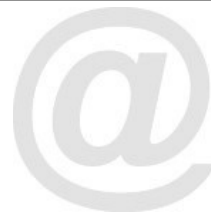
Elektro-Ingenieur: Schlosser AG, Biel

Landschaftsarchitektur: Klötzli Friedli Landschaftsarchitekten AG, Bern

Bauleitung

Datum: 12.05.2016

# swiss-architects



Swiss Architects  
8004 Zürich  
044 271 27 11  
www.swiss-architects.com

Medienart: Internet  
Medientyp: Fachorganisationen  
UUpM: 255'000  
Page Visits: 360'000

[Online lesen](#)

Themen-Nr.: 230.025  
Abo-Nr.: 1074199

Bauleitung GmbH, Biel

Gebäudevolumen

34'361 m3

Fotos

Thomas Jantscher , Colombier    zurück